

チラシが届いたあなただけの特別プログラム

くすぎ薬局グループの
特定保健指導

参加費
無料

生活習慣改善支援プログラム に今すぐお申込を！

参加費無料

まずはカラダの状況を知りませんか？
健診結果を放置しておく...

健康面の損

心筋梗塞
リスク
36倍



4つの危険因子（肥満・高血圧・高血糖・脂質異常）の該当数

金銭面の損

15年後の
医療費
(月額見込み)



45万円

4つの危険因子（肥満・高血圧・高血糖・脂質異常）の該当数

出典：厚生労働省生活習慣病対策資料

出典：政府管拳健康保険における医療費等に関する調査研究報告

スギウェルネスの”管理栄養士”があなたの生活習慣改善をアドバイス！

初回健康相談

支援フォロー

振り返り 3か月後



生活習慣改善に向けて
目標を一緒に立てます！



身体改善に向けて気にな
ることを確認できます。



最後に取り組み内容の
振り返りを行います。

土日祝日
もOK!

えらべる！初回健康相談方法

A~Dの
4タイプ！

スギ薬局店舗で

オンラインで

A コミュニティスペース



各種測定機を
利用したい方に

B 旧調剤室個室待合室



簡易個室で周りを
気にせず受けたい方に

C 調剤カウンター待合室



調剤カウンターで気軽に
受けたい方に

D 店舗フロア



店舗の空きスペースで
気軽に受けたい方に

ご自宅や勤務先など
お好きな場所で！



スマホなどで
気軽に受けたい方に！

以下の確認事項をご了承の上、お申し込みください

- ✓カメラ機能付きのパソコンまたはタブレット、スマートフォン等をご用意ください
- ✓接続いただくZOOMのリンク先、及び面接資料のリンク先は後日メールでお送りします
「@sugi-wellness.co.jp」のドメインよりお送りします
- ✓データ通信料はご本人様負担となります

健康相談実施までの流れ

STEP1 申し込み

「参加申込書」に必要事項を記載して、お申し込みください。

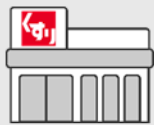
スギ薬局店舗にて実施の場合は、
こちらから実施可能店舗ご確認ください

店舗一覧は
こちら



後日スギウェルネス株式会社より、日程調整のお電話をさせていただきます。

STEP2 初回健康相談実施



当日、ご予約の店舗へ
直接お越しください



当日、ZOOMのリンクへ
接続して実施

初回健康相談時に
プレゼント

※スギ薬局店舗で参加された方のみ



極みの食卓
食物繊維摂取を
補助する食品

予約確定メールにZOOMのリンク先、面談資料のリンク先が
掲載されています。資料を印刷してお手元に準備ができる方は
ご用意ください。
カメラに接続し、お互いの表情が確認できる状態で実施します。

制度に関する問い合わせ

ライク健康保険組合

tel: 06-6362-1133

[電話受付時間] 9:15 ~ 18:15 (平日のみ)

プログラムに関する問い合わせ

スギウェルネス株式会社(スギ薬局グループ)
特定保健指導担当

tel: 050-3528-5548

[電話受付時間] 10:00 ~ 18:00 (土日祝含む)

・スギ薬局の店舗ではお問い合わせやご予約に対応しておりませんので、ご不明点やご予約は上記番号までお問い合わせください
・個人情報保護の取扱いについて、ライク健康保険組合とスギウェルネス株式会社は、個人情報を適切に管理するよう業務委託契約を締結しています